

ST ROOF (PROLYTE)

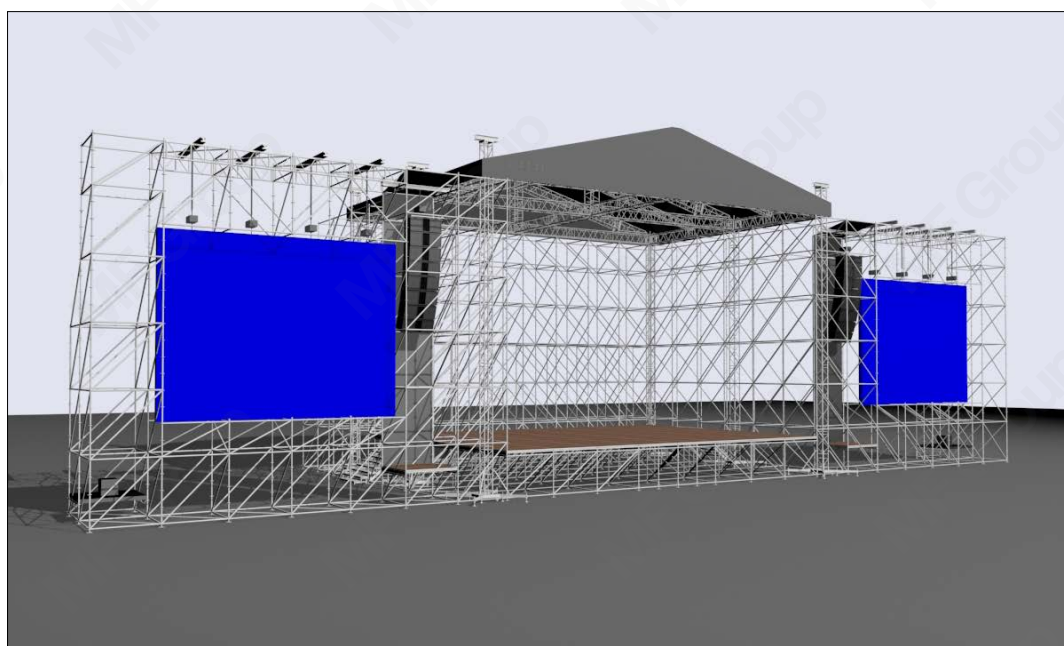
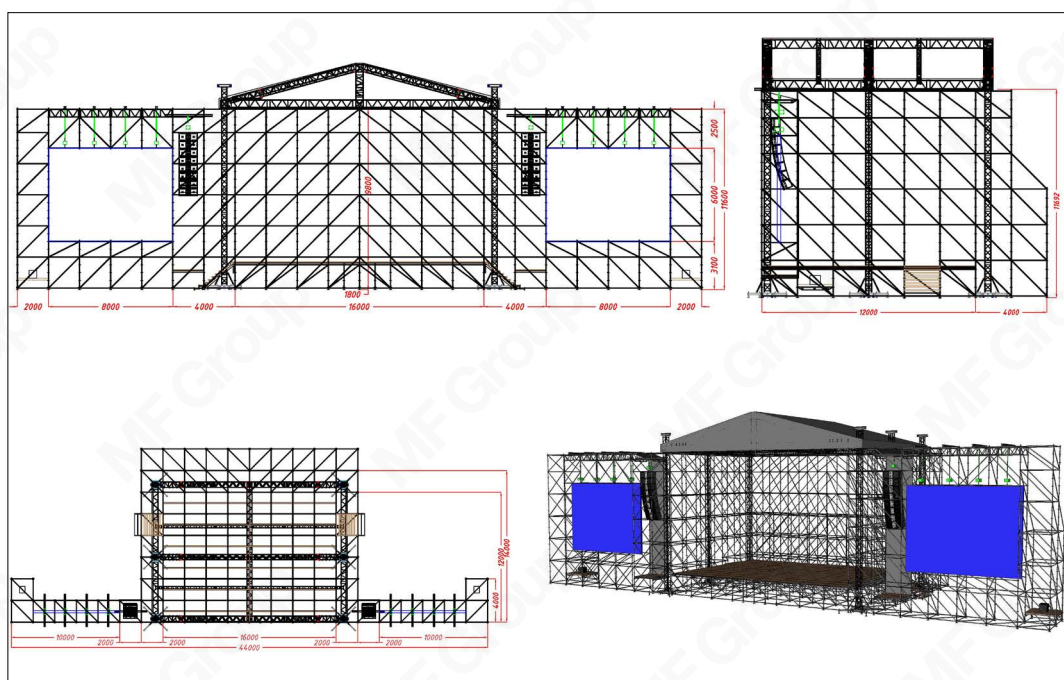


техническое обеспечение
и организация событий



Технические характеристики

Размеры	16x14 метров	18x14 метров	20x14 метров
Общий вес		~ 7500 кг	
Допустимая нагрузка		~ 14000 кг	
Объем при транспортировке		~ 120 м ³	
Максимальная ветровая нагрузка		28,4 м/с	



ST ROOF 16x12 м